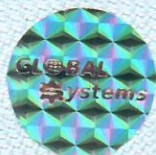


СИСТЕМА ДОБРОВОЛЬНОЙ СЕРТИФИКАЦИИ
«GLOBAL-SYSTEMS»

№ РОСС RU.32623.04ГСС0 в едином реестре зарегистрированных систем добровольной сертификации
ФЕДЕРАЛЬНОЕ АГЕНТСТВО ПО ТЕХНИЧЕСКОМУ РЕГУЛИРОВАНИЮ И МЕТРОЛОГИИ



СЕРТИФИКАТ СООТВЕТСТВИЯ

Регистрационный номер РОСС RU.32623.OC03.02743

Срок действия с 21.07.2023 по 20.07.2026

ОРГАН ПО СЕРТИФИКАЦИИ № РОСС RU.32623.OC03 Общество с ограниченной ответственностью «РУСТЕХЭКСПЕРТИЗА», Россия, 121099, г. Москва, ул. Смоленская, д. 10, помещ./ком. 6/1/3, Телефон: 89257260560, электронная почта: info.rostex@yandex.ru

ПРОДУКЦИЯ Крепежные изделия т.м. «КРЕП-КОМП» (см. приложения №1-3). Серийный выпуск.

СООТВЕТСТВУЕТ ТРЕБОВАНИЯМ НОРМАТИВНЫХ ДОКУМЕНТОВ
По спецификации производителя

ИЗГОТОВИТЕЛЬ HISENER INDUSTRIAL CO.,LTD. Адрес: №1, Gushan Road, Changqiangshan Industrial Park, Ganpu, Haiyan City, 314300, Zhejiang, Китай

СЕРТИФИКАТ ВЫДАН Общество с ограниченной ответственностью «КРЕП-КОМП», Адрес: Россия, 117519, г Москва, ВН.ТЕР.Г. МУНИЦИПАЛЬНЫЙ ОКРУГ ЧЕРТАНОВО ЮЖНОЕ, Ш ВАРШАВСКОЕ, Д. 148, ЭТАЖ 3, ПОМЕЩ. 310, ИНН: 7726517049, ОГРН: 1057746185012, телефон: 8 (495) 755-85-64, электронная почта: info@krep-komp.ru

НА ОСНОВАНИИ Протокола испытаний № ИЛ03-19935 от 21.07.2023 года, выданного Испытательной лабораторией Общества с ограниченной ответственностью «РУСТЕХЭКСПЕРТИЗА» аттестат аккредитации РОСС RU.32623.ИЛ03

ДОПОЛНИТЕЛЬНАЯ ИНФОРМАЦИЯ Схема сертификации: 1с (ГОСТ Р 53603-2020. Оценка соответствия. Схемы сертификации продукции в Российской Федерации).

код ОКПД 2
25.94.1

код ТН ВЭД
7318 14 990 0
7318 14 910 0



Проверка
подлинности
сертификата
соответствия

Руководитель органа



А.П. Лебедев
инициалы, фамилия

Эксперт

С.В. Ширяев
инициалы, фамилия

Настоящий сертификат соответствия обязывает организацию поддерживать выпуск (реализацию) продукции в соответствии с вышеуказанным стандартом, что будет находиться под контролем органа по сертификации системы добровольной сертификации «GLOBAL-SYSTEMS» и подтверждаться при прохождении ежегодного инспекционного контроля

СИСТЕМА ДОБРОВОЛЬНОЙ СЕРТИФИКАЦИИ «GLOBAL-SYSTEMS»

№ РОСС RU.32623.04ГСС0 в едином реестре зарегистрированных систем добровольной сертификации
ФЕДЕРАЛЬНОЕ АГЕНТСТВО ПО ТЕХНИЧЕСКОМУ РЕГУЛИРОВАНИЮ И МЕТРОЛОГИИ

ПРИЛОЖЕНИЕ № 1

К сертификату соответствия № РОСС RU.32623.OC03.02743

(Является неотъемлемой частью сертификата соответствия)

Срок действия сертификата соответствия с 21.07.2023 по 20.07.2026

Код ТН ВЭД	Наименование продукции
7318 14 990 0	Шуруп-шпилька: 6x60;6x80;6x100;8x50;8x60;8x80;8x90;8x100;8x120;8x140;8x160;8x180;8x200;10x60;10x80;10x100;10x120;10x140;10x160;10x180;10x200.
7318 14 990 0	Саморез кровельный, с увеличенным сверлом РТ-4: 6,3x25.
7318 14 990 0	Саморез кровельный, с увеличенным сверлом РТ-5: 5,5x25; 5,5x32;5,5x38;5,5x51;5,5x65; 5,5x76;6,3x25;6,3x32;6,3x38;6,3x51;6,3x64;6,3x76.
7318 14 990 0	Саморез для с/панелей: 6,3/5,5x75;6,3/5,5x105;6,3/5,5x120;6,3/5,5x130;6,3/5,5x135;6,3/5,5x155;6,3/5,5x160;6,3/5,5x170; 6,3/5,5x175; 6,3/5,5x185;6,3/5,5x205;6,3/5,5x240;6,3/5,5x280;6,3/5,5x315;6,3/5,5x350.
7318 14 990 0	Шуруп по бетону, Нагель: 7,5x52;7,5x72;7,5x92;7,5x112;7,5x132;7,5x152;7,5x182;7,5x202;7,5x212;7,5x250.
7318 14 910 0	Саморез желтый цинк POZY: 2,5x10;2,5x12;2,5x16;2,5x20;2,5x25;3x10;3x12;3x16;3x20;3x25;3x30;3x35;3x40;3x45;3x50;3,5x12;3,5x16;3,5x20;3,5x25;3,5x30;3,5x35;3,5x40;3,5x45;3,5x50;4x12;4x16;4x20;4x25;4x30;4x35;4x40;4x45;4x50;4x60;4x70;4,5x16;4,5x20;4,5x25;4,5x30;4,5x35;4,5x40;4,5x45;4,5x50;4,5x60;4,5x70;4,5x80;5x16;5x20;5x25; 5x30;5x35;5x40;5x45;5x50;5x60;5x70;5x80;5x90;5x100;5x120;6x30;6x40;6x45;6x50;6x60;6x70;6x80;6x90;6x100;6x110;6x120;6x130;6x140;6x150;6x160;6x180;6x200.
7318 14 910 0	Саморез белый цинк POZY: 2,5x10;2,5x12;2,5x16;2,5x20;2,5x25;3x10;3x12;3x16;3x20;3x25;3x30;3x35;3x40;3x45;3x50;3,5x12;3,5x16;3,5x20;3,5x25;3,5x30;3,5x35;3,5x40;3,5x45;3,5x50;4x12;4x16;4x20;4x25;4x30;4x35;4x40;4x45;4x50;4x60;4x70;4,5x16;4,5x20;4,5x25;4,5x30;4,5x35;4,5x40;4,5x45;4,5x50;4,5x60;4,5x70;4,5x80;5x16;5x20;5x25; 5x30;5x35;5x40;5x45;5x50;5x60;5x70;5x80;5x90;5x100;5x120;6x30;6x40;6x45;6x50;6x60;6x70;6x80;6x90;6x100;6x110;6x120;6x130;6x140;6x150;6x160;6x180;6x200.
7318 14 910 0	Саморез жёлтый цинк РН-2, по дереву: 3,5x16;3,5x19;3,5x25;3,5x32;3,5x35;3,5x41;3,5x45;3,5x51;3,5x55;3,8x64;4,2x70;4,2x76;4,2x89;4,8x89; 4,8x95;4,8x102;4,8x110;4,8x120;4,8x127;4,8x152.
7318 14 910 0	Саморез "клоп" острый оцинкованный: 3,5x9,5;3,5x11.
7318 14 910 0	Саморез "клоп" острый черный: 3,5x9,5; 3,5x11.
7318 14 910 0	Саморез "клоп" со сверлом оцинкованный: 3,5x9,5; 3,5x11.
7318 14 910 0	Саморез "клоп" со сверлом черный: 3,5x9,5; 3,5x11.
7318 14 910 0	Саморез с прессшайбой острый цинк: 4,2x13; 4,2x14;4,2x16;4,2x19; 4,2x25;4,2x32;4,2x38;4,2x41 4,2x51;4,2x57;4,2x76.
7318 14 910 0	Саморез с прессшайбой острый Чёрный фосфат: 4,2x13;4,2x14;4,2x16;4,2x19;4,2x25;4,2x32; 4,2x41;4,2x51;4,2x76.
7318 14 910 0	Саморез с прессшайбой острый, цвета: RAL1014;RAL1015;RAL1018;RAL3003;RAL3005;RAL3009; RAL3011;RAL5002;RAL5005;RAL5010;RAL5021;RAL6002;RAL6005;RAL6020;RAL6029;RAL7004; RAL7024;RAL8004;RAL8017;RAL8019;RAL9003;RAL9005;RAL9016;RAL7015;RAL9002;RAL2004; RAL8023;RAL8028. Размеры: 4,2x13;4,2x16;4,2x19;4,2x25;4,2x32;4,2x41.
7318 14 910 0	Саморез с прессшайбой сверло, цвета: RAL1014;RAL1015;RAL1018;RAL3003;RAL3005;RAL3009; RAL3011;RAL5002;RAL5005;RAL5010;RAL5021;RAL6002;RAL6005;RAL6020;RAL7004; RAL7024;RAL8004;RAL8017;RAL8019;RAL9003;RAL9005;RAL9016;RAL6029;RAL7012;RAL2004; RAL3020. Размеры: 4,2x13; 4,2x16;4,2x19;4,2x25;4,2x32;4,2x41.

Руководитель органа

Эксперт



А.П. Лебедев
инициалы, фамилия

С.В. Ширяев
инициалы, фамилия

Настоящий сертификат соответствия обязывает организацию поддерживать выпуск (реализацию) продукции в соответствии с вышеуказанным стандартом, что будет находиться под контролем органа по сертификации системы добровольной сертификации «GLOBAL-SYSTEMS» и подтверждаться при прохождении ежегодного инспекционного контроля